



Barcelona

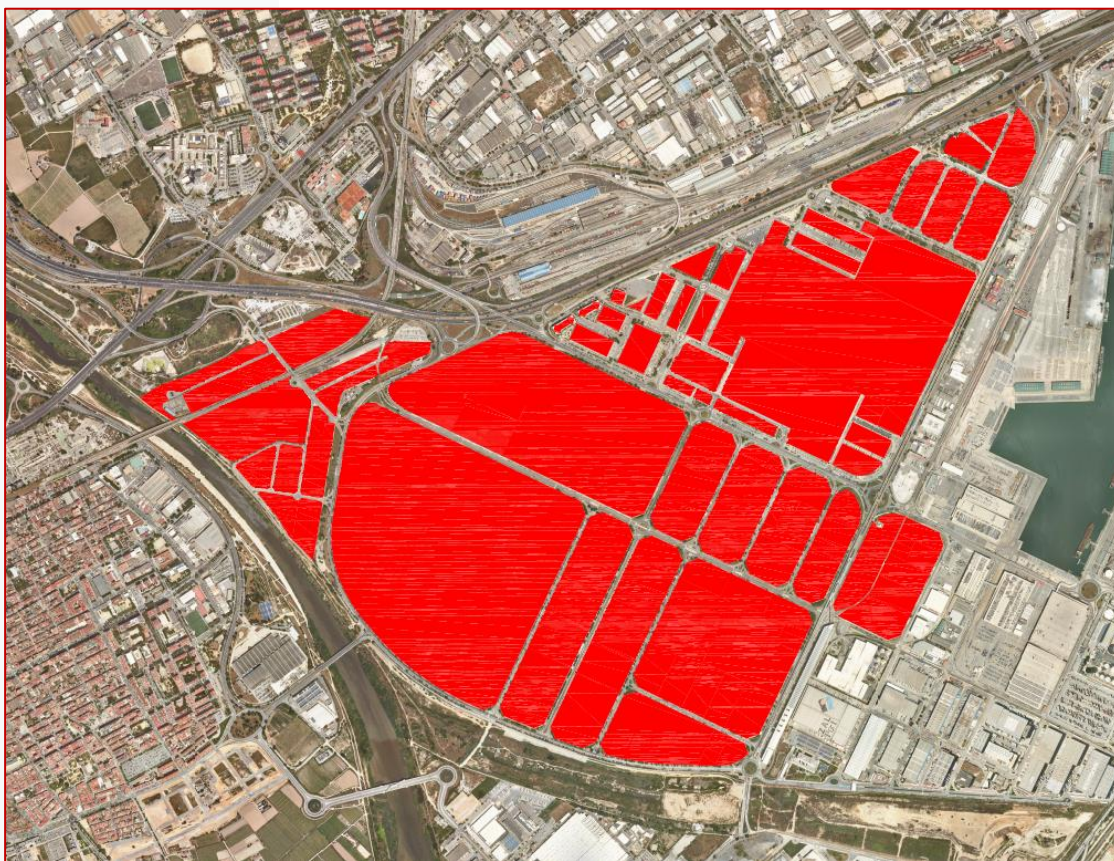
# Distrito 4.0

ZF | CONSORCI  
barcelona  
ZONA FRANCA

 **DFACTORY**  
BARCELONA

# EL CZFB ES UN REFERENTE A NIVEL DE ZONAS FRANCAS TANTO NACIONAL COMO INTERNACIONAL

El **Polígono Industrial de la Zona franca** es una de las más activas áreas industriales de España, clave en el **potencial económico de Barcelona**



Hectáreas arrendables

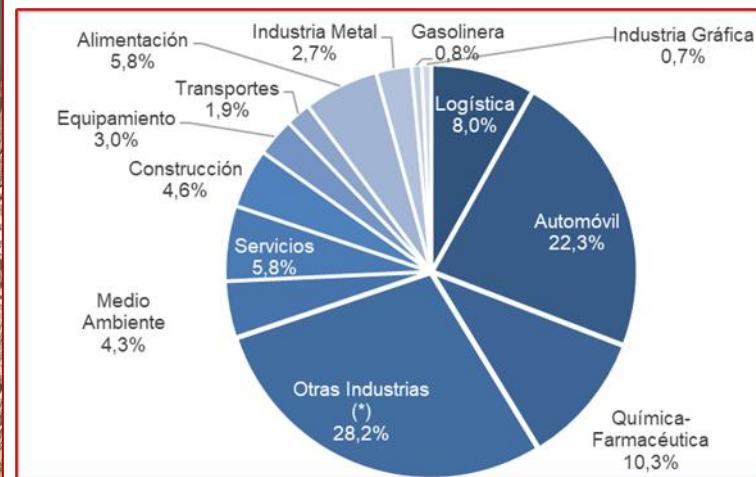


Empresas



Puestos de trabajo

## SECTORES PIZF



# CZFB CUENTA CON **10 EDIFICIOS** DESTINADOS A 3 PROPÓSITOS DISTINTOS (ECONÓMICO, SOCIAL E I4.0)

## Propósito Económico



**Torre Tarragona**  
**20 Clientes**

## Propósito Social



**Nexus I**  
**6 Clientes**



**Nexus II**  
**10 Clientes**



**Eureka**  
**1 Cliente**



**Dolors Aleu**  
**5 Clientes**



**Crea-TIC**  
**1 Cliente**



**Media-TIC**  
**4 Clientes**

## Desarrollo Industria 4.0



**Dfactory**  
**35 Clientes**



**CZFB**



**BP**  
**5 Clientes**

# CZFB APUESTA POR LA INNOVACIÓN IMPULSANDO A BARCELONA COMO CAPITAL DE UNA NUEVA ECONOMÍA



**hub** para la creación de un sistema que impulse y desarrolle la **industria 4.0**



La primera incubadora en España dedicada a la **Industria 4.0** del sector **logístico**



Incubadora para iniciativas relacionadas con la **impresión 3D**



26 ediciones  
650 empresas  
93 países  
15,4k visitantes  
**50M Eur de Impacto Económico para la ciudad**

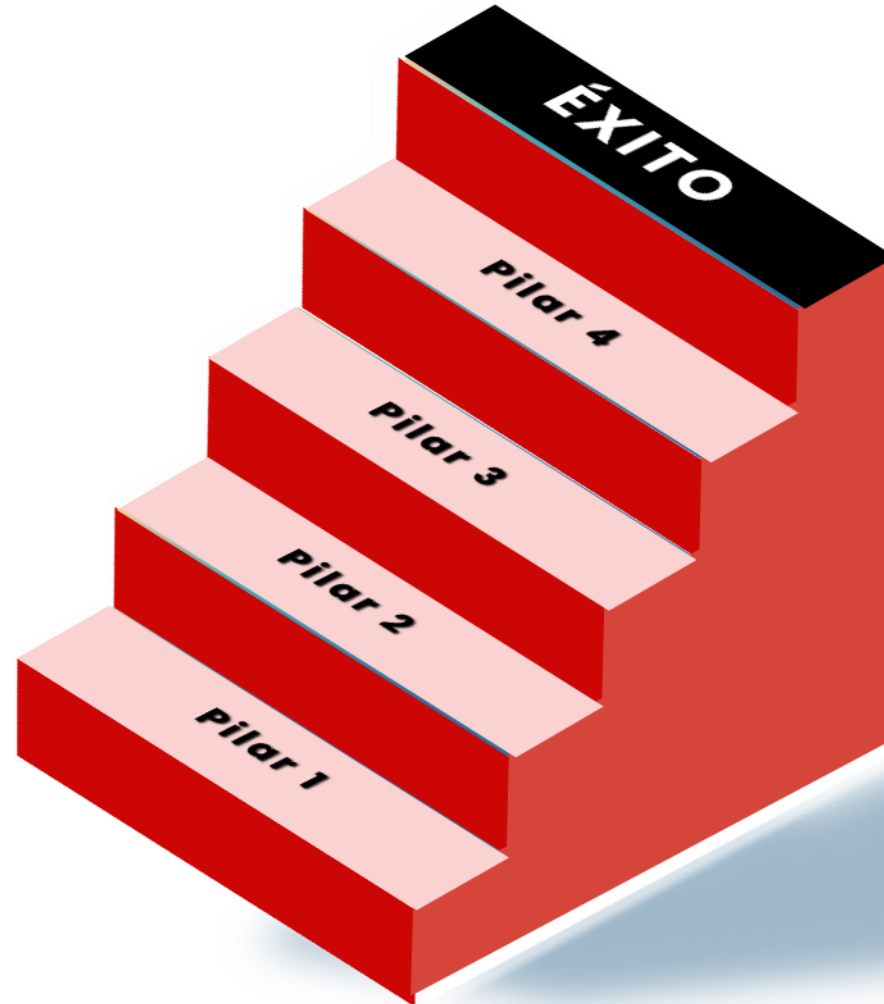
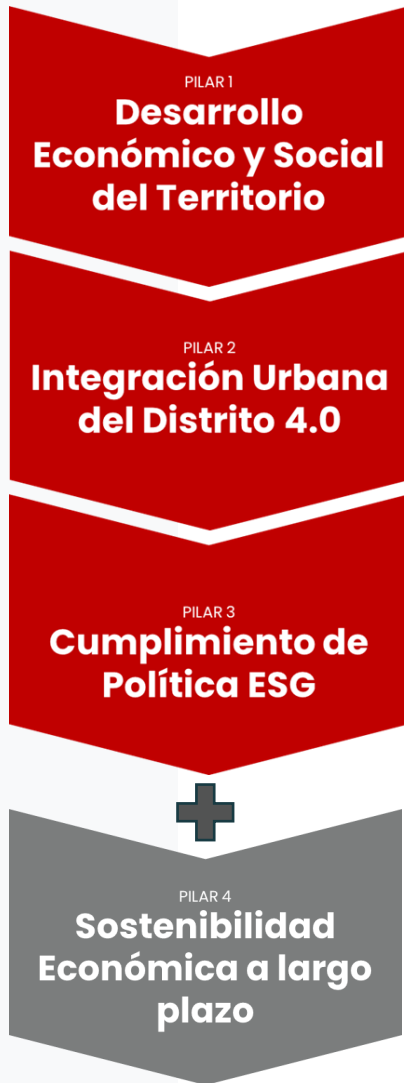


5 ediciones  
170 start-ups  
12,7k asistentes  
60% presenciales  
40% online  
**140 horas de contenido**



4 ediciones  
14 sesiones  
67 speakers  
2,7k asistentes

# PARA ASEGURAR EL CUMPLIMIENTO DE LOS 3 PILARES ESTRATÉGICOS DEFINIDOS ES CLAVE DEFINIR UN 4º PILAR QUE PERMITA EL FINANCIAMIENTO SOSTENIDO A LARGO PLAZO



# ACTUALIZACIÓN DEL PLAN ESTRATÉGICO 2025-2029

## Pilares Estratégicos

## Objetivos Estratégicos

## Proyectos Estratégicos

### DESARROLLO ECONÓMICO Y SOCIAL DEL TERRITORIO

- Convertirse en el Distrito 4.0 de Barcelona, fomentando el desarrollo de la Industria 4.0 en el PIZF
- Ser un motor de generación de puestos de trabajo en oficina y productivos
- Utilizar el Dfactory como puerta de entrada de las empresas I4.0 que posteriormente se deben implantar en PIZF
- Dinamizar la colaboración entre los sectores público y privado

- Construcción del epicentro del Distrito 4.0 - Dfactory Fase 2
- Plan de atracción empresas Industria 4.0
- Plan transformación clientes PIZF

### INTEGRACIÓN URBANA DEL DISTRITO 4.0

- Ordenación del Polígono en áreas industriales, tecnológicas, de servicios y verdes/ocio.
- Incrementar la oferta de servicios en PIZF para los trabajadores
- Mejorar la movilidad dentro del Polígono. Establecer corredores de camiones, coches, movilidad eléctrica (bicis, patinetes)
- Conectar el Polígono al centro de la ciudad de Barcelona

- Definir y ejecutar el plan director de mejora urbanística del PIZF:
  - Definir e implementar un Distrito I4.0
  - Sectorización del polígono en función de actividades y usos
  - Definir la estrategia urbanística en cuanto a localización de servicios
  - Replantear plan urbanístico PIZF e introducir zonas verdes, accesos ciudad, zona servicios y zonas de ocio.
  - Mejorar la movilidad en el PIZF: plan de remodelación de aceras, carriles bici, introducir patinetes eléctricos para evitar desplazamientos en coche

### ESTRATEGIA ESG

- Diagnosticar ESG y crear hoja de ruta ESG
- Desarrollar las ODS potenciales para CZFB
- Crear comunidad energética en el Polígono basada en energías renovables
- Incrementar eficiencia en el uso y el ahorro de agua
- Impulsar la igualdad de género en el sector industrial posicionando a CZFB como un referente

- Realizar un Diagnóstico en materia de ESG y determinar los objetivos a medio plazo
- Impulsar las acciones de ODS bajo la estrategia definida de ESG en las que podemos aportar más valor, y que fomenten la sostenibilidad ambiental y urbana
- Diseñar un Plan para la creación de comunidad energética en PIZF e implantación
- Diseñar un Plan para la optimización del agua utilizada en el PIZF y en los edificios e implantación
- Diseñar un plan para fomentar la igualdad de género

### SOSTENIBILIDAD ECONÓMICA A LARGO PLAZO

- Generar caja necesaria para soportar los otros 3 pilares estratégicos
- Crear equipos de alto rendimiento para afrontar los proyectos estratégicos
- Crear una empresa basada en datos en todas sus áreas

- Diseñar la estrategia financiera de adquisición de activos ajustando el balance entre edificios con propósito social y edificios con propósito económico
- Diseñar e implementar Plan de orientación al dato
- Construcción de Equipos de alto rendimiento
- Ejecutar Plan desinversión proyectos no estratégicos

# Certificaciones



**ZF** | **CONSORCI**  
**barcelona**  
**ZONA FRANCA**